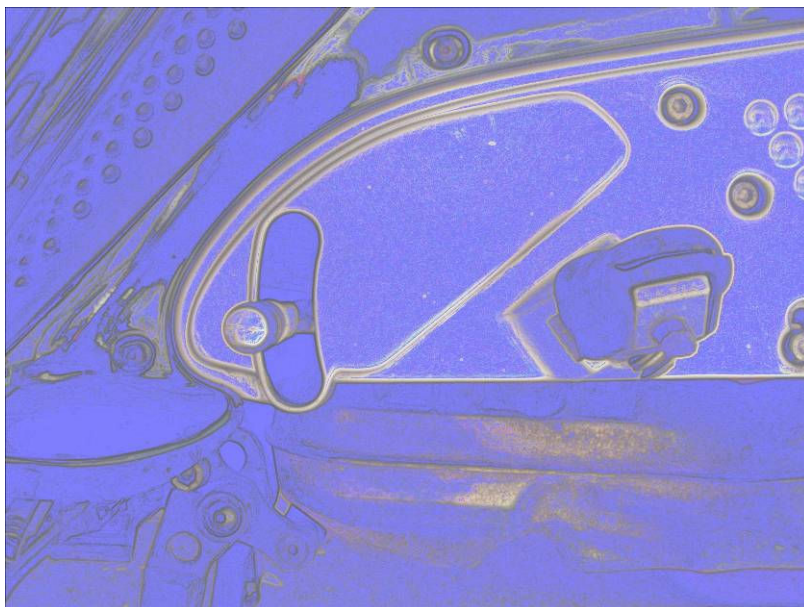




23-40 Selecteur de vitesse R1100RT



Avertissement

Ce document décrit ce que j'ai fait avec les connaissances et les outils dont je dispose. Il ne constitue donc pas une référence absolue et son utilisation n'engage que vous. Reportez-vous systématiquement aux manuels d'atelier et demander l'avis d'un professionnel en cas de doute.

J'ai essayé de mettre dans ce document le plus d'information correcte possible. Si vous trouvez des erreurs ou des oublis vous pouvez m'en faire part, je les corrigerai avec plaisir mais ne m'en tenez pas rigueur.

Ces informations ne sont protégées par aucun copyright et sont gracieusement mises à votre disposition. Vous pouvez donc les copier, les distribuer et les utiliser comme bon vous semble.
Merci d'en faire de même.

Envoyez vos remarques ou commentaires à :
jcjames_13009@yahoo.fr

Edition 2006-2008

23-40 Selecteur de vitesse R1100RT

Graissage du Sélecteur de Vitesse

Le graissage du sélecteur de vitesse est à réaliser au moins tous les ans ou tous les 10000km.

Pour démonter le sélecteur il faut tout d'abord démonter la platine repose pied gauche (Voir page 46.21 du manuel de réparation). Il n'est pas indispensable de démonter le flanc gauche du carénage si ce n'est pour avoir plus de place. Il suffit de dévisser les 3 vis de fixation du carénage sur la platine repose pied.

Dévisser ensuite la vis M8x25 (Rep. 14) qui maintient l'axe du sélecteur sur la platine repose pied.

Démonter la biellette (Rep. 8) en enlevant les 2 épingles de sécurité (Rep. 7). Démonter enfin l'axe du sélecteur (Circlip Rep. 16).



Nettoyer le tout au WD40 ou au Pétrole. Graisser l'ensemble avec de la graisse haute température puis remonter le sélecteur et la platine repose pied.

Couple de serrage:

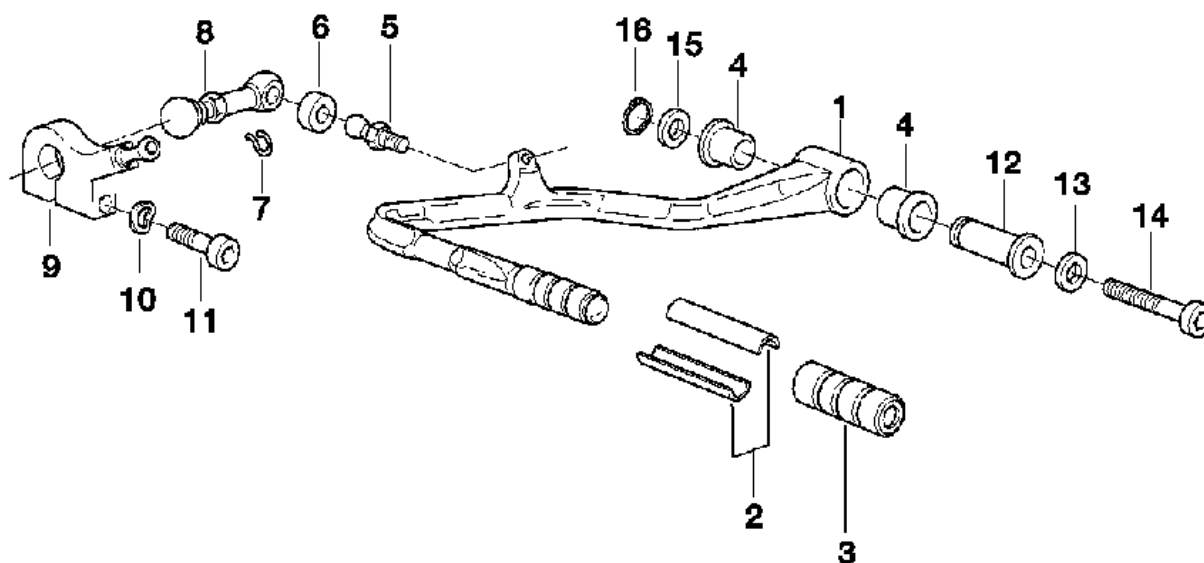
Platine de repose-pied sur cadre arrière

Vis M 6..... 6 Nm

Vis M 8..... 21 Nm

Vis M 10..... 42 Nm

Vis M8 Sélecteur de vitesse sur platine de repose-pied 18Nm



Sélecteur de vitesse R1100RT



23-40 Selecteur de vitesse R1100RT

Note : S'il y a toujours un jeu latéral important au niveau de l'axe du sélecteur il faut soit trouver une rondelle (Rep. 15) plus épaisse soit remplacer les 2 paliers plastiques (Rep. 4). Pour info, la rondelle d'origine fait 1mm d'épaisseur avec un Ø int de 16,5mm et un Ø ext de 22,8mm.

Après cette opération de nettoyage graissage les rapports passent nettement mieux. Il y a moins de craquement. Du pur bonheur entre 3000 et 4000tr/min.

Isatis propose sur son site une autre solution avec des roulements à billes : http://isatis.no-ip.org/R1100_RT.html

Pour info, l'épingle de sécurité a la référence BMW 07 11 9 987 611
Prix 0,13€ chez BMW en Allemagne en Avril 2006

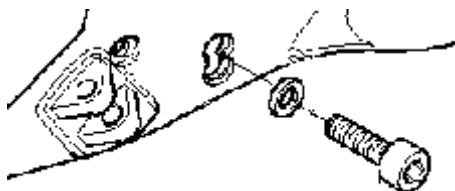


Réglage de la position du sélecteur de vitesse :

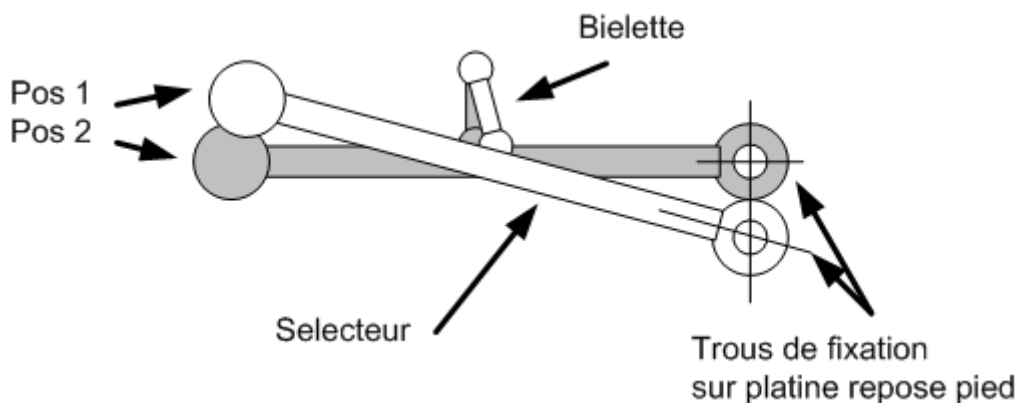
Je trouvais la position du sélecteur de vitesse inconfortable. En effet la pointe de mon pied était trop basse pour actionner le sélecteur de vitesse.

Sur les R1100RT il est possible de modifier la position du sélecteur de vitesse. J'ai donc modifié la fixation du sélecteur sur la platine repose pied pour modifier son inclinaison.

Sur la platine repose pied gauche, il y a 2 trous un au dessus de l'autre, pour fixer l'axe du sélecteur (Vis M8x25), qui permettent de faire monter ou descendre l'extrémité du sélecteur.

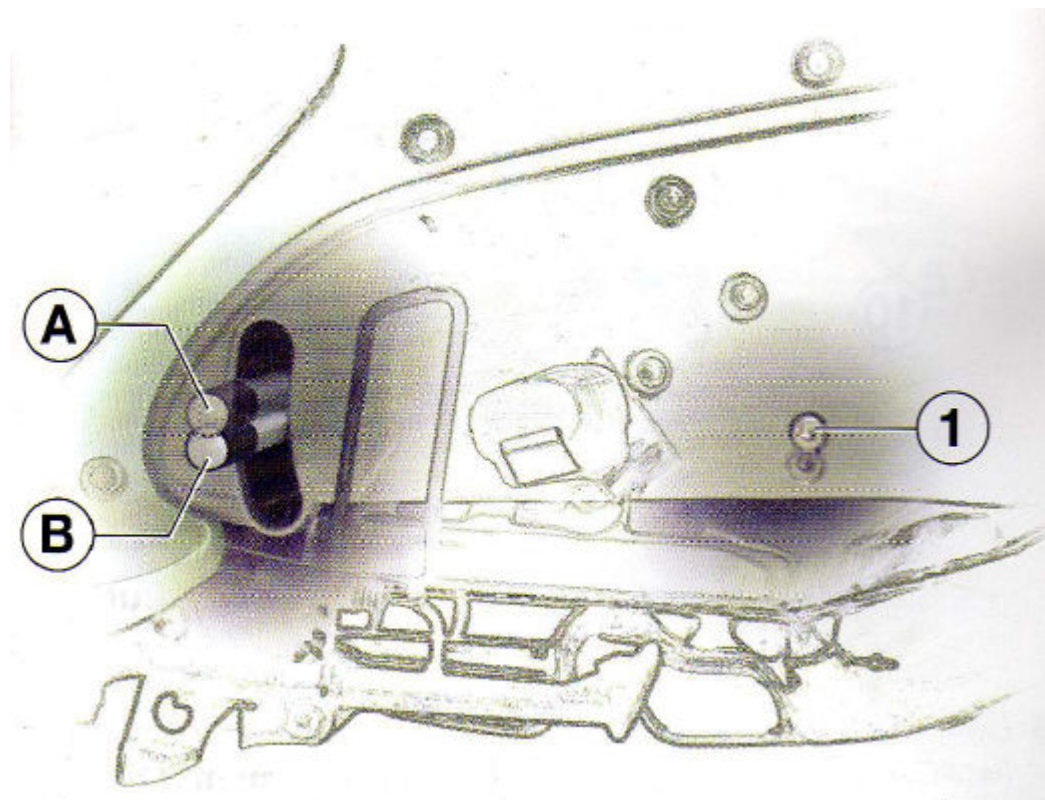


Il y a 2 positions possibles grâce à ce réglage.



23-40 Selecteur de vitesse R1100RT

En utilisant le trou du bas l'extrémité du sélecteur est maintenant plus haute et la position du pied beaucoup plus confortable.



Malheureusement cette option de réglage n'a pas été reprise sur les R1150RT. Dommage.